



3.1 Stationen zur Heizkreis- und Kühlkreis-Anbindung

Regumat Stationen für Heizkreise **385**

Regumat S Stationen für ungemischte Heizkreise.....	386
Regumat M3 Stationen für gemischte Heizkreise.....	391
Regumat S/M3 Zubehör und Ersatzteile.....	396
Regumat F Stationen zur Festwertregelung.....	402
Regumat F Zubehör und Ersatzteile.....	405

Regumat Stationen für Feststoffkessel **408**

Regumat RTA Stationen zur Rücklauftemperaturanhebung.....	409
Regumat RTA Zubehör und Ersatzteile.....	412

Regumat Zubehör **414**

Regumat Verteilerbalken.....	415
HydroFixx Hydraulische Weiche/Verteiler-Kombination.....	418
Verteilerbalken/Hydraulische Weichen Zubehör und Ersatzteile.	421
Regumat Wärmeübertrager.....	423
Regumat Tüllenanschlussets.....	425
Regtronic Elektronische Regler.....	426
Kessel- und Speicherverrohrung.....	432
Expa-Con Kappenventile.....	434
Sperrventile.....	435
Heizungsnachfüllstationen.....	437
Heizungsnachfüllstationen Zubehör und Ersatzteile.....	438





3.1 Stationen zur Heizkreis- und Kühlkreis-Anbindung

Regumat Stationen für Heizkreise 385

Regumat S Stationen für ungemischte Heizkreise.....	386
Regumat M3 Stationen für gemischte Heizkreise.....	391
Regumat S/M3 Zubehör und Ersatzteile.....	396
Regumat F Stationen zur Festwertregelung.....	402
Regumat F Zubehör und Ersatzteile.....	405

Regumat S Stationen für ungemischte Heizkreise



Für die Anbindung eines ungemischten Heizkreises. Die Stationen beinhalten alle Armaturen, die für die Verbindung von Wärmeerzeuger, Pumpen und Rohrleitungen notwendig sind. Die Stationen ermöglichen das vor- und rücklaufseitige Absperrn des Heizkreises. Das Sperrventil im Rücklaufstrang verhindert Fehlzirkulationen. Vor- und Rücklauf können vor Ort individuell gewechselt werden.

Die Stationen bestehen aus einer Absperr-einrichtung mit zwei Kugelhähnen zum Absperrn des Heizkreises, zwei Thermometern in den Handgriffen integriert zur Anzeige der Vor- und Rücklauf-temperatur, einem Sperr-

ventil zur Vermeidung von Fehlzirkulationen und einer Wärmedämmung. Je nach Ausführung ist zusätzlich ein Pumpenkugelhahn zum einfachen Pumpenwechsel ohne das Entleeren von Anlagenteilen enthalten.

Die Regumat Stationen zeichnen sich durch eine zeit- und platzsparende Montage der Heizkessel an die Rohrleitungssysteme aus. Es ist eine hohe Funktionssicherheit durch wartungsfreie Armaturen und hochwertige Materialien gegeben. Die Stationen können modular mit verschiedenem Zubehör erweitert werden.

Ausführung	Ungemischter Heizkreis	Dreiwegemischer/Dreiwegemischventil	Nein
Vorlauf	Rechts	Stellmotor	Nein
Möglichkeit Vorlaufwechsel	Ja	Sicherheitstemperaturwächter	Nein
Wärmedämmung	Ja	Max. Betriebstemperatur	95 °C
Absperrbar	Ja	Max. Betriebsdruck	10 bar
Sperrventil	Ja	Dichtgeprüft	Ja

3.1

Regumat S-130 DN 20

Mit universeller, modular aufgebauter Wärmedämmung. Es können handelsübliche Pumpen (DN 20, Baulänge 130 mm, G 1 AG) eingebaut werden.



Nennweite	DN 20	Achsabstand	100 mm
Anschluss Heizkreis	G 1 AG flachdichtend	Universalwärmedämmung	Ja
Anschluss Wärmeerzeuger	G 1 AG flachdichtend	Wandhalterung	Ja
Pumpenbaulänge	130 mm	Pumpenkugelhahn	Nein
Länge	190 mm	Pumpenkugelhahn mit Entleerungs-/Spülventil	Nein
Breite	230 mm	Überströmeinsatz	Nein
Höhe	360 mm	kvs	5,80
Armaturenlänge	315 mm		

Pumpentyp

	Art.-Nr.	PG
ohne Pumpe	1355051	
Grundfos ALPHA 2.1 15-60	1355057	
Wilo-Stratos PICO 15/1-6	1355059	

Regumat S-130 DN 25



Mit Wärmedämmung.

Es können handelsübliche Pumpen (DN 25, Baulänge 130 mm, G 1 ½ AG) eingebaut werden.

Nennweite	DN 25	Achsabstand	125 mm
Anschluss Heizkreis	G 1 ½ AG flachdichtend	Universalwärmedämmung	Nein
Anschluss Wärmeerzeuger	G 1 ½ AG flachdichtend	Wandhalterung	Nein
Pumpenbaulänge	130 mm	Pumpenkugelhahn	Nein
Länge	197 mm	Pumpenkugelhahn mit Entleerungs-/Spülventil	Nein
Breite	248 mm	Überströmeinsatz	Erweiterbar
Höhe	364 mm	kvs	7,40
Armaturenlänge	311 mm		

Pumpentyp

ohne Pumpe

Art.-Nr.

1355071

PG

Regumat S-180 DN 25 mit Pumpenkugelhahn



Mit universeller, modular aufgebauter Wärmedämmung.

Geeignet für den Einbau von folgenden Hocheffizienzpumpen:

Wilo-Yonos PARA
 Wilo-Stratos PICO 25/1-4/6
 Wilo-Stratos PICO plus
 Grundfos ALPHA 2.1 25-40/60
 Laing Ecocirc
 Biral AX 13-1

Nennweite	DN 25	Achsabstand	125 mm
Anschluss Heizkreis	G 1 ½ AG flachdichtend	Universalwärmedämmung	Ja
Anschluss Wärmeerzeuger	G 1 ½ AG flachdichtend	Wandhalterung	Ja
Pumpenbaulänge	180 mm	Pumpenkugelhahn	Ja
Länge	213 mm	Pumpenkugelhahn mit Entleerungs-/Spülventil	Nein
Breite	248 mm	Überströmeinsatz	Nein
Höhe	465 mm	kvs	7,00
Armaturenlänge	411 mm		

Pumpentyp

ohne Pumpe

Wilo PARA 25-180/6-43/SC-6

Grundfos Alpha 2.1 25-60

Art.-Nr.

1357070

1357072

1357073

PG



Regumat S-180 WMZ DN 25 mit Pumpenkugelhahn

Mit universeller, modular aufgebauter Wärmedämmung. Geeignet zur Aufnahme eines Wärmezählers.

Nennweite	DN 25	Achsabstand	125 mm
Anschluss Heizkreis	G 1 ½ AG flachdichtend	Universalwärmedämmung	Ja
Anschluss Wärmeerzeuger	G 1 ½ AG flachdichtend	Wandhalterung	Nein
Pumpenbaulänge	180 mm	Pumpenkugelhahn	Ja
Länge	200 mm	Pumpenkugelhahn mit Entleerungs-/Spülventil	Nein
Breite	248 mm	Überströmeinsatz	Nein
Höhe	513 mm	kvs	7,40
Armaturenlänge	460 mm		

Pumpentyp

ohne Pumpe

Art.-Nr.

1356050

PG

Regumat S-180 DN 25 mit Pumpenkugelhahn kurze Bauform

Mit universeller, modular aufgebauter Wärmedämmung.

Geeignet für den Einbau von folgenden Hocheffizienzpumpen:

Wilo-Yonos PARA
Wilo-Stratos PICO 25/1-4/6
Wilo-Stratos PICO plus
Grundfos ALPHA 2.1 25-40/60
Laing Ecocirc
Biral AX 13-1



Nennweite	DN 25	Achsabstand	125 mm
Anschluss Heizkreis	G 1 ½ AG flachdichtend	Universalwärmedämmung	Ja
Anschluss Wärmeerzeuger	G 1 ½ AG flachdichtend	Wandhalterung	Ja
Pumpenbaulänge	180 mm	Pumpenkugelhahn	Ja
Länge	213 mm	Pumpenkugelhahn mit Entleerungs-/Spülventil	Nein
Breite	248 mm	Überströmeinsatz	Nein
Höhe	393 mm	kvs	7,00
Armaturenlänge	339 mm		

Pumpentyp

ohne Pumpe

Grundfos Alpha 2.1 25-60

Wilo-Stratos PICO 25/1-6

Art.-Nr.

1357020

1357027

1357029

PG

Regumat S-180 DN 32 mit Pumpenkugelhahn

Mit universeller, modular aufgebauter Wärmedämmung.
 Es können handelsübliche Pumpen (DN 32, Baulänge 180 mm, G 2 AG) eingebaut werden.



Nennweite	DN 32	Achsabstand	125 mm
Anschluss Heizkreis	G 2 AG flachdichtend	Universalwärmedämmung	Ja
Anschluss Wärmeerzeuger	G 2 AG flachdichtend	Wandhalterung	Ja
Pumpenbaulänge	180 mm	Pumpenkugelhahn	Ja
Länge	221 mm	Pumpenkugelhahn mit Entleerungs-/Spülventil	Nein
Breite	350 mm	Überströmeinsatz	Nein
Höhe	530 mm	kvs	9,80
Armaturenlänge	445 mm		

Pumpentyp	Art.-Nr.	PG
ohne Pumpe	1355075	—
Grundfos ALPHA 2.1 32-60	1355076	—
Wilo-Stratos PICO plus 30/1-6	1355079	—

Regumat S-180 plus DN 32 mit Pumpenkugelhahn

Mit universeller, modular aufgebauter Wärmedämmung. Geeignet für größere Leistungsbereiche.
 Es können handelsübliche Pumpen (DN 32, Baulänge 180 mm, G 2 AG) eingebaut werden.



Nennweite	DN 32	Achsabstand	125 mm
Anschluss Heizkreis	G 2 AG flachdichtend	Universalwärmedämmung	Ja
Anschluss Wärmeerzeuger	G 2 AG flachdichtend	Wandhalterung	Ja
Pumpenbaulänge	180 mm	Pumpenkugelhahn	Ja
Länge	221 mm	Pumpenkugelhahn mit Entleerungs-/Spülventil	Nein
Breite	428 mm	Überströmeinsatz	Nein
Höhe	626 mm	kvs	25,00
Armaturenlänge	540,5 mm		

Pumpentyp	Art.-Nr.	PG
ohne Pumpe	1355070	—
Grundfos MAGNA3 32-100	1355080	—
Wilo Stratos 30 1-10	1355081	—



Regumat S-220 DN 40 mit Pumpenkugelhahn

Mit universeller, modular aufgebauter Wärmedämmung.
Es können handelsübliche Pumpen (DN 40, Baulänge 220 mm, Flanschanschluss PN 10) eingebaut werden.

Nennweite	DN 40	Achsabstand	180 mm
Anschluss Heizkreis	G 2 IG	Universalwärmedämmung	Ja
Anschluss Wärmeerzeuger	G 2 AG flachdichtend	Wandhalterung	Nein
Pumpenbaulänge	220 mm	Pumpenkugelhahn	Ja
Länge	340 mm	Pumpenkugelhahn mit Entleerungs-/Spülventil	Ja
Breite	428 mm	Überströmeinsatz	Nein
Höhe	850 mm	kvs	29,30
Armaturenlänge	797 mm		

Pumpentyp	Art.-Nr.	PG
ohne Pumpe	1358240	
Wilo Stratos Maxo 40/0,5-8	1358251	
Grundfos MAGNA3 40-100F	1358252	



Regumat S-280 DN 50 mit Pumpenkugelhahn

Mit universeller, modular aufgebauter Wärmedämmung.
Geeignet für den Einbau von folgenden Hocheffizienzpumpen:
Wilo Stratos Maxo 50/0,5-12
Grundfos MAGNA3 50-120F

Nennweite	DN 50	Achsabstand	180 mm
Anschluss Heizkreis	G 2 IG	Universalwärmedämmung	Ja
Anschluss Wärmeerzeuger	G 2 AG flachdichtend	Wandhalterung	Nein
Pumpenbaulänge	280 mm	Pumpenkugelhahn	Ja
Länge	340 mm	Pumpenkugelhahn mit Entleerungs-/Spülventil	Ja
Breite	428 mm	Überströmeinsatz	Nein
Höhe	850 mm	kvs	29,30
Armaturenlänge	797 mm		

Pumpentyp	Art.-Nr.	PG
ohne Pumpe	1358540	
Wilo Stratos Maxo 50/0,5-12	1358551	
Grundfos MAGNA3 50-120F	1358552	

Regumat M3 Stationen für gemischte Heizkreise



Für die Anbindung eines gemischten Heizkreises. Die Stationen beinhalten alle Armaturen, die für die Verbindung von Wärmeerzeuger, Pumpen und Rohrleitungen notwendig sind. Die Stationen ermöglichen das vor- und rücklaufseitige Absperren des Heizkreises. Das Sperrventil im Rücklaufstrang verhindert Fehlzirkulationen. Vor- und Rücklauf können vor Ort individuell gewechselt werden.

Die Stationen bestehen aus einer Absperr-einrichtung mit zwei Kugelhähnen zum Absperren des Heizkreises, zwei Thermometern in den Handgriffen integriert zur Anzeige der Vor- und Rücklauftemperatur, einem Sperr-

ventil zur Vermeidung von Fehlzirkulationen, einem Dreiwegemischer mit Stellmotor und einer Wärmedämmung. Je nach Ausführung ist zusätzlich ein Pumpenkugelhahn zum einfachen Pumpenwechsel ohne das Entleeren von Anlagenteilen enthalten.

Die Regumat Stationen zeichnen sich durch eine zeit- und platzsparende Montage der Heizkessel an die Rohrleitungssysteme aus. Es ist eine hohe Funktionssicherheit durch wartungsfreie Armaturen und hochwertige Materialien gegeben. Die Stationen können modular mit verschiedenem Zubehör erweitert werden.

Ausführung	Gemischter Heizkreis	Dreiwegemischer/Dreiwegemischventil	Ja
Vorlauf	Rechts	Temperaturregelung	elektronisch
Möglichkeit Vorlaufwechsel	Ja	Sicherheitstemperaturwächter	Nein
Wärmedämmung	Ja	Max. Betriebstemperatur	95 °C
Absperrbar	Ja	Max. Betriebsdruck	10 bar
Sperrventil	Ja	Dichtgeprüft	Ja

Regumat M3-130 DN 20

Mit universeller, modular aufgebauter Wärmedämmung. Es können handelsübliche Pumpen (DN 20, Baulänge 130 mm, G 1 AG) eingebaut werden.



Nennweite	DN 20	Universalwärmedämmung	Ja
Anschluss Heizkreis	G 1 AG flachdichtend	Wandhalterung	Ja
Anschluss Wärmeerzeuger	G 1 AG flachdichtend	Pumpenkugelhahn	Nein
Pumpenbaulänge	130 mm	Pumpenkugelhahn mit Entleerungs-/Spülventil	Nein
Länge	190 mm	Überströmeinsatz	Nein
Breite	230 mm	Stellmotor	Ja
Höhe	360 mm	kvs	5,10
Armaturenlänge	315 mm		
Achsabstand	100 mm		

Pumpentyp

	Art.-Nr.	PG
ohne Pumpe	1355251	
Grundfos ALPHA 2.1 15-60	1355257	
Wilo-Stratos PICO 15/1-6	1355259	

Regumat M3-130 DN 25

Mit Wärmedämmung.

Es können handelsübliche Pumpen (DN 25, Baulänge 130 mm, G 1 ½ AG) eingebaut werden.



Nennweite	DN 25	Achsabstand	125 mm
Anschluss Heizkreis	G 1 ½ AG flachdichtend	Universalwärmedämmung	Nein
Anschluss Wärmeerzeuger	G 1 ½ AG flachdichtend	Wandhalterung	Nein
Pumpenbaulänge	130 mm	Pumpenkugelhahn	Nein
Länge	197 mm	Pumpenkugelhahn mit Entleerungs-/Spülventil	Nein
Breite	248 mm	Überströmeinsatz	Erweiterbar
Höhe	364 mm	Stellmotor	Ja
Armaturenlänge	311 mm	kvs	4,30

Pumpentyp

ohne Pumpe

Art.-Nr.

1355271

PG

Regumat M3-180 DN 25 mit Pumpenkugelhahn

Mit universeller, modular aufgebauter Wärmedämmung.

Geeignet für den Einbau von folgenden Hocheffizienzpumpen:

Wilo-Yonos PARA
Wilo-Stratos PICO 25/1-4/6
Wilo-Stratos PICO plus
Grundfos ALPHA 2.1 25-40/60
Laing Ecocirc
Biral AX 13-1



Nennweite	DN 25	Achsabstand	125 mm
Anschluss Heizkreis	G 1 ½ AG flachdichtend	Universalwärmedämmung	Ja
Anschluss Wärmeerzeuger	G 1 ½ AG flachdichtend	Wandhalterung	Ja
Pumpenbaulänge	180 mm	Pumpenkugelhahn	Ja
Länge	213 mm	Pumpenkugelhahn mit Entleerungs-/Spülventil	Nein
Breite	248 mm	Überströmeinsatz	Nein
Höhe	465 mm	kvs	5,50
Armaturenlänge	411 mm		

Pumpentyp

ohne Pumpe

ohne Pumpe

Wilo PARA 25-180/6-43/SC-6

Grundfos Alpha 2.1 25-60

Stellmotor

Nein

Ja

Ja

Ja

Art.-Nr.

1357265

1357270

1357272

1357273

PG

Regumat M3-180 WMZ DN 25 mit Pumpenkugelhahn

Mit universeller, modular aufgebauter Wärmedämmung. Geeignet zur Aufnahme eines Wärmezählers.



Nennweite	DN 25	Achsabstand	125 mm
Anschluss Heizkreis	G 1 ½ AG flachdichtend	Universalwärmedämmung	Ja
Anschluss Wärmeerzeuger	G 1 ½ AG flachdichtend	Wandhalterung	Nein
Pumpenbaulänge	180 mm	Pumpenkugelhahn	Ja
Länge	200 mm	Pumpenkugelhahn mit Entleerungs-/Spülventil	Nein
Breite	248 mm	Überströmeinsatz	Nein
Höhe	513 mm	Stellmotor	Ja
Armaturenlänge	460 mm	kvs	4,30

Pumpentyp

ohne Pumpe

Art.-Nr.

1356250

PG

Regumat M3-180 DN 25 kurze Bauform

Mit universeller, modular aufgebauter Wärmedämmung. Geeignet für den Einbau von folgenden Hocheffizienzpumpen:

Wilo-Yonos PARA
 Wilo-Stratos PICO 25/1-4/6
 Wilo-Stratos PICO plus
 Grundfos ALPHA 2.1 25-40/60
 Laing Ecocirc
 Biral AX 13-1



Nennweite	DN 25	Achsabstand	125 mm
Anschluss Heizkreis	G 1 ½ AG flachdichtend	Universalwärmedämmung	Ja
Anschluss Wärmeerzeuger	G 1 ½ AG flachdichtend	Wandhalterung	Ja
Pumpenbaulänge	180 mm	Pumpenkugelhahn	Nein
Länge	213 mm	Pumpenkugelhahn mit Entleerungs-/Spülventil	Nein
Breite	248 mm	Überströmeinsatz	Nein
Höhe	393 mm	Stellmotor	Ja
Armaturenlänge	339 mm	kvs	5,50

Pumpentyp

ohne Pumpe

Grundfos Alpha 2.1 25-60

Wilo-Stratos PICO 25/1-6

Art.-Nr.

1357220

1357227

1357229

PG



Regumat M3-180 DN 32 mit Pumpenkugelhahn

Mit universeller, modular aufgebauter Wärmedämmung.
Es können handelsübliche Pumpen (DN 32, Baulänge 180 mm, G 2 AG) eingebaut werden.

Nennweite	DN 32	Universalwärmedämmung	Ja
Anschluss Heizkreis	G 2 AG flachdichtend	Wandhalterung	Ja
Anschluss Wärmeerzeuger	G 2 AG flachdichtend	Pumpenkugelhahn	Ja
Pumpenbaulänge	180 mm	Pumpenkugelhahn mit Entleerungs-/Spülventil	Nein
Länge	221 mm	Überströmeinsatz	Nein
Breite	350 mm	Stellmotor	Ja
Höhe	530 mm	kvs	8,10
Armaturenlänge	445 mm		
Achsabstand	125 mm		

Pumpentyp	Art.-Nr.	PG
ohne Pumpe	1355275	
Grundfos ALPHA 2.1 32-60	1355276	
Wilo-Stratos PICO plus 30/1-6	1355279	

3.1



Regumat M3-180 plus DN 32 mit Pumpenkugelhahn

Mit universeller, modular aufgebauter Wärmedämmung. Geeignet für größere Leistungsbereiche.
Es können handelsübliche Pumpen (DN 32, Baulänge 180 mm, G 2 AG) eingebaut werden.

Nennweite	DN 32	Universalwärmedämmung	Ja
Anschluss Heizkreis	G 2 AG flachdichtend	Wandhalterung	Ja
Anschluss Wärmeerzeuger	G 2 AG flachdichtend	Pumpenkugelhahn	Ja
Pumpenbaulänge	180 mm	Pumpenkugelhahn mit Entleerungs-/Spülventil	Nein
Länge	221 mm	Überströmeinsatz	Nein
Breite	428 mm	Stellmotor	Ja
Höhe	626 mm	kvs	15,00
Armaturenlänge	540,5 mm		
Achsabstand	125 mm		

Pumpentyp	Art.-Nr.	PG
ohne Pumpe	1355270	
Grundfos MAGNA3 32-100	1355280	
Wilo Stratos 30 1-10	1355281	

Regumat M3-220 DN 40 mit Pumpenkugelhahn

Mit universeller, modular aufgebauter Wärmedämmung.

Es können handelsübliche Pumpen (DN 40, Baulänge 220 mm, Flanschanschluss PN 10) eingebaut werden.



Nennweite	DN 40	Universalwärmedämmung	Ja
Anschluss Heizkreis	G 2 IG	Wandhalterung	Nein
Anschluss Wärmeerzeuger	G 2 AG flachdichtend	Pumpenkugelhahn	Ja
Pumpenbaulänge	220 mm	Pumpenkugelhahn mit Entleerungs-/Spülventil	Ja
Länge	340 mm	Überströmeinsatz	Nein
Breite	428 mm	Stellmotor	Ja
Höhe	850 mm	kvs	24,80
Armaturenlänge	797 mm		
Achsabstand	180 mm		

Pumpentyp	Art.-Nr.	PG
ohne Pumpe	1358340	
Wilo Stratos Maxo 40/0,5-8	1358351	
Grundfos MAGNA3 40-100F	1358352	

Regumat M3-280 DN 50 mit Pumpenkugelhahn

Mit universeller, modular aufgebauter Wärmedämmung.

Geeignet für den Einbau von folgenden Hocheffizienzpumpen:

Wilo Stratos Maxo 50/0,5-12

Grundfos MAGNA3 50-120F



Nennweite	DN 50	Universalwärmedämmung	Ja
Anschluss Heizkreis	G 2 IG	Wandhalterung	Nein
Anschluss Wärmeerzeuger	G 2 AG flachdichtend	Pumpenkugelhahn	Ja
Pumpenbaulänge	280 mm	Pumpenkugelhahn mit Entleerungs-/Spülventil	Ja
Länge	340 mm	Überströmeinsatz	Nein
Breite	428 mm	Stellmotor	Ja
Höhe	850 mm	kvs	24,80
Armaturenlänge	797 mm		
Achsabstand	180 mm		

Pumpentyp	Art.-Nr.	PG
ohne Pumpe	1358640	
Wilo Stratos Maxo 50/0,5-12	1358651	
Grundfos MAGNA3 50-120F	1358652	

Regumat S/M3 Zubehör und Ersatzteile

Wandhalterung



Beschreibung	Art.-Nr.	PG
für Regumat DN 25 (ab Baujahr 2015), mit Befestigungsteilen	1357097	
für Regumat DN 25 (bis Baujahr 2015), mit Befestigungsteilen	1352096	
für Regumat DN 40/50, mit Befestigungsteilen	1352098	

Wärmezählereinbauset



Beschreibung	Art.-Nr.	PG
für Regumat S/M3-180 DN 25 mit Pumpenkugelhahn (ab Baujahr 2015)	1352250	
für Regumat S-180 DN 25 mit Pumpenkugelhahn (bis Baujahr 2015)	1350443	
für Regumat M3/M4-180 DN 25 mit Pumpenkugelhahn (bis Baujahr 2015)	1350444	

Stopfen



Beschreibung	Art.-Nr.	PG
für Wärmezählereinbauset (bis Baujahr 2015), M 10 x 1,0	1350490	

Adapter



Beschreibung	Art.-Nr.	PG
für Wärmezählereinbauset, M 10 x 1 AG x M 10 x 1 IG x Ø 5,6	1352258	
für Wärmezählereinbauset, M 10 x 1 AG x M 12 x 1,5 AG x Ø 6,2	1352259	

Distanzstück



Beschreibung	Art.-Nr.	PG
für Regumat-180 DN 25 kurze Bauform	1357085	
für Regumat S (ab Baujahr 2015), mit Überwurfmuttern und Dichtungen	1357086	

Sperrventil



Beschreibung	Art.-Nr.	PG
für Regumat S (ab Baujahr 2015), mit Überwurfmuttern und Dichtungen	1357087	

Erdungsschelle

Zur elektrischen Anbindung metallischer Rohrleitungen an den Potentialausgleich.



Beschreibung	Art.-Nr.	PG
DN 20 - DN 32	1359995	
DN 40 - DN 50	1359996	

Heizkreisregler Erweiterungsset



Beschreibung	Art.-Nr.	PG
für Regumat-180 DN 25 (ab Baujahr 2015), mit Regtronic RH und Reglerhalterung	1357290	

Installationsrelais



Beschreibung	Art.-Nr.	PG
zum Anschluss leistungsstarker Pumpen (> 1A)	1152089	

Ersatz-Wärmedämmung

mit einteiliger Oberschale.



Beschreibung	Art.-Nr.	PG
für Regumat-130 DN 25	1355090	
für Regumat-180 DN 25 mit Pumpenkugelhahn	1355091	
für Regumat-180 DN 32	1355092	



Ersatz-Universalwärmedämmung

Beschreibung	Art.-Nr.	PG
für Regumat-180 DN 25 mit Pumpenkugelhahn (ab Baujahr 2015), mit Streckgitter	1357096	
für Regumat-180 DN 25 mit Pumpenkugelhahn (bis Baujahr 2015)	1356097	
für Regumat-180 DN 25 ohne Pumpenkugelhahn (bis Baujahr 2015)	1356098	

Ersatz-Absperreinrichtung



Beschreibung	Art.-Nr.	PG
für Regumat DN 25 (bis Baujahr 2015)	1353181	

3.1



Ersatz-Kugelhahn

Nennweite	Art.-Nr.	PG
DN 20	1351703	
DN 25	1357090	

Ersatz-Überströmeinsatz



Beschreibung	Art.-Nr.	PG
für Regumat DN 25 (bis Baujahr 2015), voreingestellt auf 200 mbar	1353390	

Ersatz-Thermometer



Beschreibung	Art.-Nr.	PG
für Regumat und Regusol Stationen DN 20, blau	1351701	
für Regumat und Regusol Stationen DN 20, rot	1351702	
für Regumat-130 DN 25 und Regumat DN 32/40/50, blau	1355093	
für Regumat-130 DN 25 und Regumat DN 32/40/50, rot	1355094	
für Regumat-180 DN 25 (bis Baujahr 2015), blau	1356293	
für Regumat-180 DN 25 (bis Baujahr 2015), rot	1356294	
für Regumat DN 25 (ab Baujahr 2015), DN 32 (ab Baujahr 2013) und DN 32 plus, blau	1357098	
für Regumat DN 25 (ab Baujahr 2015), DN 32 (ab Baujahr 2013) und DN 32 plus, rot	1357099	



Ersatz-Flanschrohr

mit Sperrventil.

Beschreibung	Art.-Nr.	PG
für Regumat-180 DN 25 mit Pumpenkugelhahn (ab Baujahr 2015)	1357091	
für Regumat-180 DN 25 mit Pumpenkugelhahn, Länge 279 mm	1352272	
für Regumat-130 DN 25, Länge 212 mm	1352296	
für Regumat-180 DN 25, Länge 180 mm	1352273	

Ersatz-Pumpenkugelhahn



Beschreibung	Art.-Nr.	PG
für Regumat DN 25 mit Pumpenkugelhahn (ab Baujahr 2015)	1357089	

Ersatz-Netzanschlusskabel



Beschreibung	Art.-Nr.	PG
für Grundfos ALPHA Hocheffizienzpumpe, mit Winkelstecker	1358150	
für Wilo-Stratos PICO Hocheffizienzpumpe, mit Winkelstecker	1358170	
für Wilo-Yonos PARA Hocheffizienzpumpe, mit Winkelstecker	1358171	
für Wilo PARA Hocheffizienzpumpe, mit Winkelstecker	1358172	

Ersatz-Dreiwegemischer



Beschreibung	Art.-Nr.	PG
für Regumat M3 DN 20	1351704	
für Regumat M3 DN 25 (ab Baujahr 2015)	1357092	
für Regumat M3 DN 25 (bis Baujahr 2015), ohne manuell einstellbaren Bypass	1350271	
für Regumat M3 DN 25 (bis Baujahr 2015), mit manuell einstellbaren Bypass	1350281	
für Regumat M3 DN 32 (ab Baujahr 2013)	1355299	

Ersatz-Einstellgruppe



Beschreibung	Art.-Nr.	PG
zur manuellen Verstellung des Drei- und Vierwegemischers	1651500	



Ersatz-Verschlussstopfen

Beschreibung	Art.-Nr.	PG
für Dreiwegemischer mit manuell einstellbarem Bypass, zum Verschließen des Bypasskanals	1350292	



Ersatz-Regelstück

Beschreibung	Art.-Nr.	PG
für Dreiwegemischer DN 25 (ab Baujahr 2015)	1357095	
für Dreiwegemischer DN 25 (bis Baujahr 2015), mit Dichtungssatz	1350285	
für Vierwegemischer DN 25, für Lineg Stellmotoren (ohne Adapter), mit Dichtungssatz	1350294	
für Vierwegemischer DN 25, für ESBE Stellmotoren (ohne Adapter), mit Dichtungssatz	1350295	

Ersatz-Dichtungssatz



Beschreibung	Art.-Nr.	PG
für Dreiwegemischer DN 25 (ab Baujahr 2015)	1357094	
für Dreiwegemischer DN 25 (bis Baujahr 2015)	1350289	
für Vierwegemischer DN 25	1350299	



Ersatz-Adapter

Beschreibung	Art.-Nr.	PG
für Oventrop Stellmotoren (ab Baujahr 2015), schwarz	1357088	
für Oventrop Stellmotoren (bis Baujahr 2015), schwarz	1350296	
für Oventrop Stellmotoren (bis Baujahr 2005), transparent	1350297	



Ersatz-Stellmotor

Beschreibung	Art.-Nr.	PG
für Regumat M3 DN 20/25/32, 24 V (0-10 V), Laufzeit 140 s, Drehmoment 5 Nm	1350951	
für Regumat M3 DN 20/25/32, 24 V (3-Punkt), Laufzeit 140 s, Drehmoment 5 Nm	1350952	
für Regumat M3 DN 20/25/32, 230 V (3-Punkt), Laufzeit 140 s, Drehmoment 5 Nm	1350953	
für Regumat M3 DN 20/25/32, 230 V (3-Punkt), Laufzeit 35 s, Drehmoment 5 Nm	1361098	
für Regumat M3 DN 25 (ab Baujahr 2015), 230 V (3-Punkt), Laufzeit 140 s, Drehmoment 5 Nm, mit Montageplatte und Adapter	1357093	
für Regumat MF DN 25 und Regumat M3 DN 20/25/32, 230 V, Laufzeit 140 s, Drehmoment 5 Nm, mit Vorlauftemperaturfestwertregelung	1351055	
für Regumat M3 DN 32 plus/40/50, 230 V (3-Punkt), Laufzeit 140 s, Drehmoment 15 Nm	1350956	
für Regumat M3 DN 32 plus/40/50, 24 V (0-10 V), Laufzeit 140 s, Drehmoment 10 Nm	1350958	



Ersatz-Montageset

Zur nachträglichen Montage der Stellmotoren in den Stationen Regumat DN 25 mit Pumpenkugelhahn und Regumat DN 25 kurze Bauform.

Beschreibung

für Stellmotoren ohne Montageplatte, zum Einbau im Regumat M3 DN 25 (ab Baujahr 2015)

Art.-Nr.

1350290

PG

Regumat F Stationen zur Festwertregelung



Für die Anbindung eines thermisch geregelten Heizkreises. Die Stationen dienen der Vorlauf-temperaturregelung und -begrenzung in kombinierten Radiator-Flächenheizungen. Sie beinhalten alle Armaturen, die für die Verbindung von Wärmeerzeuger, Pumpen und Rohrleitungen notwendig sind. Die Stationen ermöglichen das vor- und rücklaufseitige Absperrern des Heizkreises. Das Sperrventil im Rücklaufstrang verhindert Fehlzirkulationen.

Die Stationen bestehen aus einer Absperr-einrichtung mit zwei Kugelhähnen zum Absperrern des Heizkreises, zwei Thermometern in den Handgriffen integriert zur Anzeige der Vor- und Rücklauftemperatur, einem Sperr-

ventil zur Vermeidung von Fehlzirkulationen, einem Dreiwegemischventil mit Temperaturregler und einer Wärmedämmung. Je nach Ausführung ist zusätzlich ein Pumpenkugelhahn zum einfachen Pumpenwechsel ohne das Entleeren von Anlagenteilen enthalten.

Die Regumat Stationen zeichnen sich durch eine zeit- und platzsparende Montage der Heizkessel an die Rohrleitungssysteme aus. Es ist eine hohe Funktionssicherheit durch wartungsfreie Armaturen und hochwertige Materialien gegeben. Die Stationen können modular mit verschiedenem Zubehör erweitert werden.

Ausführung	Festwertregelung	Pumpenkugelhahn mit Entleerungs-/Spülventil	Nein
Nennweite	DN 25	Überströmeinsatz	Nein
Anschluss Heizkreis	G 1 ½ AG flachdichtend	Sperrventil	Ja
Anschluss Wärmeerzeuger	G 1 ½ AG flachdichtend	Dreiwegemischer/Dreiwegemischventil	Ja
Vorlauf	Rechts	Sicherheitstemperaturwächter	Ja
Breite	248 mm	Max. Betriebsdruck	10 bar
Achsabstand	125 mm	Dichtgeprüft	Ja
Wärmedämmung	Ja		
Absperrbar	Ja		

Regumat F-130 DN 25

Mit Wärmedämmung.



Pumpenbaulänge	130 mm	Wandhalterung	Nein
Möglichkeit Vorlaufwechsel	Nein	Pumpenkugelhahn	Nein
Länge	197 mm	Temperaturregelung	thermostatisch
Höhe	364 mm	Einstellbereich	20 bis 50 °C
Armaturenlänge	312 mm	kvs	2,20
Stellmotor	Nein	Max. Betriebstemperatur	85 °C
Universalwärmedämmung	Nein		

Pumpentyp

ohne Pumpe

Art.-Nr.

1354171

PG

Regumat F-180 DN 25 mit Pumpenkugelhahn



Mit universeller, modular aufgebauter Wärmedämmung.

Pumpenbaulänge	180 mm	Wandhalterung	Nein
Möglichkeit Vorlaufwechsel	Nein	Pumpenkugelhahn	Ja
Länge	200 mm	Temperaturregelung	thermostatisch
Höhe	512 mm	Einstellbereich	20 bis 50 °C
Armaturenlänge	460 mm	kvs	2,20
Stellmotor	Nein	Max. Betriebstemperatur	95 °C
Universalwärmedämmung	Ja		

Pumpentyp	Art.-Nr.	PG
ohne Pumpe	1354270	
Grundfos Alpha 2.1 25-60	1354274	
Wilo-Stratos PICO 25/1-6	1354276	

Regumat F-180 DN 25 mit Pumpenkugelhahn und ohne Temperaturregler



Mit universeller, modular aufgebauter Wärmedämmung.

Pumpenbaulänge	180 mm	Universalwärmedämmung	Ja
Möglichkeit Vorlaufwechsel	Nein	Wandhalterung	Nein
Länge	200 mm	Pumpenkugelhahn	Ja
Höhe	512 mm	Temperaturregelung	ohne
Armaturenlänge	460 mm	kvs	2,20
Stellmotor	Nein	Max. Betriebstemperatur	95 °C

Pumpentyp	Art.-Nr.	PG
ohne Pumpe	1354272	

Regumat F-180 DN 25



Mit universeller, modular aufgebauter Wärmedämmung.

Pumpenbaulänge	180 mm	Wandhalterung	Nein
Möglichkeit Vorlaufwechsel	Nein	Pumpenkugelhahn	Nein
Länge	200 mm	Temperaturregelung	thermostatisch
Höhe	512 mm	Einstellbereich	20 bis 50 °C
Armaturenlänge	361 mm	kvs	2,20
Stellmotor	Nein	Max. Betriebstemperatur	95 °C
Universalwärmedämmung	Ja		

Pumpentyp	Art.-Nr.	PG
ohne Pumpe	1354070	

Regumat FR-180 DN 25



Mit universeller, modular aufgebauter Wärmedämmung.
 Geeignet für Flächenheizung mit nicht diffusionsdichten Rohrleitungen.

Pumpenbaulänge	180 mm	Wandhalterung	Nein
Möglichkeit Vorlaufwechsel	Nein	Pumpenkugelhahn	Nein
Länge	200 mm	Temperaturregelung	thermostatisch
Höhe	414 mm	Einstellbereich	20 bis 50 °C
Armaturenlänge	361 mm	kvs	2,20
Stellmotor	Nein	Max. Betriebstemperatur	95 °C
Universalwärmedämmung	Ja		

Pumpentyp	Art.-Nr.	PG
Grundfos ALPHA 2.1 25-60N	1354087	
Wilo-Stratos PICO plus 25/1-6N	1354097	

Regumat MF-180 DN 25 mit Pumpenkugelhahn und elektronischer Vorlauftemperaturfestwertregelung



Mit universeller, modular aufgebauter Wärmedämmung.
 Geeignet für den Einbau von folgenden Hocheffizienzpumpen:

- Wilo-Yonos PARA
- Wilo-Stratos PICO 25/1-4/6
- Wilo-Stratos PICO plus
- Grundfos ALPHA 2.1 25-40/60
- Laing Ecocirc
- Biral AX 13-1

Pumpenbaulänge	180 mm	Wandhalterung	Ja
Möglichkeit Vorlaufwechsel	Ja	Pumpenkugelhahn	Ja
Länge	213 mm	Temperaturregelung	elektronisch
Höhe	465 mm	Einstellbereich	0 bis 95 °C
Armaturenlänge	411 mm	kvs	5,50
Stellmotor	Ja	Max. Betriebstemperatur	95 °C
Universalwärmedämmung	Ja		

Pumpentyp	Art.-Nr.	PG
ohne Pumpe	1354260	

Regumat F Zubehör und Ersatzteile

Wandhalterung



Beschreibung

für Regumat DN 25 (bis Baujahr 2015), mit Befestigungsteilen

Art.-Nr.

1352096

PG

Erdungsschelle

Zur elektrischen Anbindung metallischer Rohrleitungen an den Potentialausgleich.



Beschreibung

DN 20 - DN 32

Art.-Nr.

1359995

PG

3.1

Ersatz-Wärmedämmung

mit einteiliger Oberschale.



Beschreibung

für Regumat-130 DN 25

Art.-Nr.

1355090

PG

für Regumat-180 DN 25 mit Pumpenkugelhahn

1355091

Ersatz-Universalwärmedämmung



Beschreibung

für Regumat-180 DN 25 mit Pumpenkugelhahn (bis Baujahr 2015)

Art.-Nr.

1356097

PG

für Regumat-180 DN 25 ohne Pumpenkugelhahn (bis Baujahr 2015)

1356098

Ersatz-Absperreinrichtung



Beschreibung	Art.-Nr.	PG
für Regumat DN 25 (bis Baujahr 2015)	1353181	

Ersatz-Thermometer



Beschreibung	Art.-Nr.	PG
für Regumat-130 DN 25 und Regumat DN 32/40/50, blau	1355093	
für Regumat-130 DN 25 und Regumat DN 32/40/50, rot	1355094	
für Regumat-180 DN 25 (bis Baujahr 2015), blau	1356293	
für Regumat-180 DN 25 (bis Baujahr 2015), rot	1356294	

3.1

Ersatz-Flanschrohr

mit Sperrventil.



Beschreibung	Art.-Nr.	PG
für Regumat-180 DN 25 mit Pumpenkugelhahn, Länge 279 mm	1352272	
für Regumat-180 DN 25, Länge 180 mm	1352273	

Ersatz-Netzanschlusskabel



Beschreibung	Art.-Nr.	PG
für Grundfos ALPHA Hocheffizienzpumpe, mit Winkelstecker	1358150	
für Wilo-Stratos PICO Hocheffizienzpumpe, mit Winkelstecker	1358170	
für Wilo PARA Hocheffizienzpumpe, mit Winkelstecker	1358172	

Ersatz-Dreiwegmischventil



Beschreibung	Art.-Nr.	PG
für Regumat F, ohne Temperaturregler	4723050	

Ersatz-Temperaturregler

mit Anlegefühler und Wärmeleitsockel.



Beschreibung	Art.-Nr.	PG
Kapillarrohr 2 m, Regelbereich 20 - 50 °C	1142861	
Kapillarrohr 2 m, Regelbereich 30 - 60 °C	1142862	
Kapillarrohr 2 m, Regelbereich 40 - 70 °C	1142863	
Kapillarrohr 2 m, Regelbereich 50 - 80 °C	1142864	

Ersatz-Stellmotor



Beschreibung	Art.-Nr.	PG
für Regumat MF DN 25 und Regumat M3 DN 20/25/32, 230 V, Laufzeit 140 s, Drehmoment 5 Nm, mit Vorlauftemperaturfestwertregelung	1351055	



3.1 Stationen zur Heizkreis- und Kühlkreis-Anbindung

Regumat Stationen für Feststoffkessel **408**

Regumat RTA Stationen zur Rücklauftemperatur-
hebung..... 409

Regumat RTA Zubehör und Ersatzteile..... 412

Regumat RTA Stationen zur Rücklauftemperaturenhebung



Für die Anbindung eines Feststoffkessels. Die Rücklauftemperatur zum Feststoffkessel liegt min. bei ca. 55 °C und somit oberhalb des Taupunktes. Sie verhindert die Kondensat-Teerbildung. Im Anfahrbetrieb läuft der Kesselkreis im Kurzschluss. Über den Bypass wird dem Rücklauf heißes Vorlaufwasser zugeführt. Nach Erreichen der Rücklauftemperatur von 55 °C öffnet das Mischventil.

Die Stationen bestehen aus einer Absperrrichtung mit zwei Kugelhähnen, zwei Thermometern in den Handgriffen integriert zur An-

zeige der Vor- und Rücklauftemperatur, einem Sperrventil zur Vermeidung von Fehlzirkulationen, einem Dreiwegemischventil mit Temperaturregler und einer Wärmedämmung.

Die Regumat Stationen zeichnen sich durch eine zeit- und platzsparende Montage der Heizkessel an die Rohrleitungssysteme aus. Es ist eine hohe Funktionssicherheit durch wartungsfreie Armaturen und hochwertige Materialien gegeben. Die Stationen können modular mit verschiedenem Zubehör erweitert werden.

Ausführung	Rücklauf-temperatur- anhebung	Überströmeinsatz	Nein
Möglichkeit Vorlaufwechsel	Nein	Sperrventil	Ja
Breite	248 mm	Dreiwegemischer/Dreiwege- mischventil	Ja
Achsabstand	125 mm	Sicherheitstemperaturwächter	Nein
Wärmedämmung	Ja	Max. Betriebsdruck	10 bar
Absperrbar	Ja	Dichtgeprüft	Ja
Pumpenkugelhahn mit Entlee- rungs-/Spülventil	Nein		

Regumat RTA-130 VR DN 25 mit Vorlauf rechts

Mit Wärmedämmung.



Nennweite	DN 25	Universalwärmedämmung	Nein
Anschluss Heizkreis	G 1 ½ AG flachdichtend	Wandhalterung	Nein
Anschluss Wärmeerzeuger	G 1 ½ AG flachdichtend	Pumpenkugelhahn	Nein
Pumpenbaulänge	130 mm	Stellmotor	Nein
Vorlauf	Rechts	Temperaturregelung	thermostatisch
Länge	364 mm	Einstellbereich	40 bis 70 °C
Höhe	197 mm	kvs	3,90
Armaturenlänge	321 mm	Max. Betriebstemperatur	85 °C

Pumpentyp

Wilo PARA 25-130/6-43/SC-9

Art.-Nr.

1354795

PG

Regumat RTA-130 VL DN 25 mit Vorlauf links

Mit Wärmedämmung.



Nennweite	DN 25	Universalwärmedämmung	Nein
Anschluss Heizkreis	G 1 ½ AG flachdichtend	Wandhalterung	Nein
Anschluss Wärmeerzeuger	G 1 ½ AG flachdichtend	Pumpenkugelhahn	Nein
Pumpenbaulänge	130 mm	Stellmotor	Nein
Vorlauf	Links	Temperaturregelung	thermostatisch
Länge	197 mm	Einstellbereich	40 bis 70 °C
Höhe	364 mm	kvs	3,90
Armaturenlänge	321 mm	Max. Betriebstemperatur	85 °C

Pumpentyp

Wilo PARA 25-130/6-43/SC-3

Art.-Nr.

1354798

PG

Regumat RTA-130 TOP DN 25 mit Anschluss von oben

Mit Wärmedämmung.



Nennweite	DN 25	Universalwärmedämmung	Nein
Anschluss Heizkreis	G 1 ½ AG flachdichtend	Wandhalterung	Nein
Anschluss Wärmeerzeuger	G 1 ½ AG flachdichtend	Pumpenkugelhahn	Nein
Pumpenbaulänge	130 mm	Stellmotor	Nein
Vorlauf	Rechts	Temperaturregelung	thermostatisch
Länge	197 mm	Einstellbereich	40 bis 70 °C
Höhe	364 mm	kvs	3,90
Armaturenlänge	321 mm	Max. Betriebstemperatur	85 °C

Pumpentyp

Wilo PARA 25-130/6-43/SC-3

Art.-Nr.

1354783

PG

Regumat RTA-180 DN 25

Mit Wärmedämmung.



Nennweite	DN 25	Universalwärmedämmung	Nein
Anschluss Heizkreis	G 1 ½ AG flachdichtend	Wandhalterung	Nein
Anschluss Wärmeerzeuger	G 1 ½ AG flachdichtend	Pumpenkugelhahn	Nein
Pumpenbaulänge	180 mm	Stellmotor	Nein
Vorlauf	Rechts	Temperaturregelung	thermostatisch
Länge	211 mm	Einstellbereich	40 bis 70 °C
Höhe	513 mm	kvs	3,90
Armaturenlänge	460 mm	Max. Betriebstemperatur	85 °C

Pumpentyp

ohne Pumpe

Wilo PARA 25-180/6-43/SC-6

Art.-Nr.

1354692

1354691

PG

Regumat RTA-180 DN 25

Mit universeller, modular aufgebauter Wärmedämmung.



Nennweite	DN 25	Universalwärmedämmung	Ja
Anschluss Heizkreis	G 1 ½ AG flachdichtend	Wandhalterung	Nein
Anschluss Wärmeerzeuger	G 1 ½ AG flachdichtend	Pumpenkugelhahn	Nein
Pumpenbaulänge	180 mm	Stellmotor	Nein
Vorlauf	Rechts	Temperaturregelung	thermostatisch
Länge	200 mm	Einstellbereich	40 bis 70 °C
Höhe	414 mm	kvs	3,90
Armaturenlänge	371 mm	Max. Betriebstemperatur	95 °C

Pumpentyp

Pumpentyp	Art.-Nr.	PG
ohne Pumpe	1354580	
Wilo PARA 25-180/6-43/SC-6	1354587	

Regumat RTAF-180 DN 25 mit Pumpenkugelhahn und elektronischer RTA-Festwertregelung

Mit universeller, modular aufgebauter Wärmedämmung.



Nennweite	DN 25	Universalwärmedämmung	Ja
Anschluss Heizkreis	G 1 ½ AG flachdichtend	Wandhalterung	Ja
Anschluss Wärmeerzeuger	G 1 ½ AG flachdichtend	Pumpenkugelhahn	Ja
Pumpenbaulänge	180 mm	Stellmotor	Ja
Vorlauf	Rechts	Temperaturregelung	elektronisch
Länge	465 mm	Einstellbereich	0 bis 95 °C
Höhe	213 mm	kvs	5,50
Armaturenlänge	411 mm	Max. Betriebstemperatur	95 °C

Pumpentyp

Pumpentyp	Art.-Nr.	PG
ohne Pumpe	1354560	

Regumat RTA-180 DN 32

Mit Wärmedämmung.



Nennweite	DN 32	Universalwärmedämmung	Nein
Anschluss Heizkreis	G 2 AG flachdichtend	Wandhalterung	Nein
Anschluss Wärmeerzeuger	G 2 AG flachdichtend	Pumpenkugelhahn	Nein
Pumpenbaulänge	180 mm	Stellmotor	Nein
Vorlauf	Rechts	Temperaturregelung	thermostatisch
Länge	207 mm	Einstellbereich	40 bis 70 °C
Höhe	471 mm	kvs	5,30
Armaturenlänge	419 mm	Max. Betriebstemperatur	85 °C

Pumpentyp

Pumpentyp	Art.-Nr.	PG
Wilo PARA 30-180/6-43/SC-9	1354571	

Regumat RTA Zubehör und Ersatzteile

Wandhalterung



Beschreibung

für Regumat DN 25 (bis Baujahr 2015), mit Befestigungsteilen

Art.-Nr.

1352096

PG

Erdungsschelle

Zur elektrischen Anbindung metallischer Rohrleitungen an den Potentialausgleich.



Beschreibung

DN 20 - DN 32

Art.-Nr.

1359995

PG

Thermische Ablaufsicherung



Beschreibung

zur temperatureitigen Absicherung von Feststoffkesseln, DN 20

Art.-Nr.

1354699

PG

Ersatz-Mischventilgruppe



Beschreibung

für Regumat RTA DN 25

Art.-Nr.

1350260

PG

Ersatz-Thermometer



Beschreibung	Art.-Nr.	PG
für Regumat-130 DN 25 und Regumat DN 32/40/50, blau	1355093	
für Regumat-130 DN 25 und Regumat DN 32/40/50, rot	1355094	
für Regumat-180 DN 25 (bis Baujahr 2015), blau	1356293	
für Regumat-180 DN 25 (bis Baujahr 2015), rot	1356294	

Ersatz-Netzanschlusskabel



Beschreibung	Art.-Nr.	PG
für Grundfos ALPHA Hocheffizienzpumpe, mit Winkelstecker	1358150	
für Wilo PARA Hocheffizienzpumpe, mit Winkelstecker	1358172	

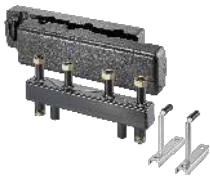


3.1 Stationen zur Heizkreis- und Kühlkreis-Anbindung

Regumat Zubehör	414
Regumat Verteilerbalken.....	415
HydroFixx Hydraulische Weiche/Verteiler-Kombination.....	418
Verteilerbalken/Hydraulische Weichen Zubehör und Ersatzteile.....	421
Regumat Wärmeübertrager.....	423
Regumat Tüllenanschlussets.....	425
Regtronic Elektronische Regler.....	426
Kessel- und Speicherverrohrung.....	432
Expa-Con Kappenventile.....	434
Sperrventile.....	435
Heizungsnachfüllstationen.....	437
Heizungsnachfüllstationen Zubehör und Ersatzteile.	438

Regumat Verteilerbalken

Verteilerbalken für Regumat DN 20



Anschluss Heizkreis	G 1 ÜM flachdichtend	Wandhalterung	Ja
Anschluss Wärmeerzeuger	G 1 AG flachdichtend	Werkstoff Wandhalterung	Stahl, verzinkt
Achsabstand	100 mm	Max. Durchfluss	2,5 m ³ /h
Gehäusewerkstoff	Stahl	Empfohlener Einsatzbereich (ΔT=20K)	60 kW
Wärmedämmung	Ja	Max. Betriebstemperatur	110 °C
Werkstoff Wärmedämmung	Expandiertes Polypropylen (EPP)	Max. Betriebsdruck	4 bar

Heizkreise	Art.-Nr.	PG
2	1351482	
3	1351483	

Verteilerbalken für Regumat DN 25

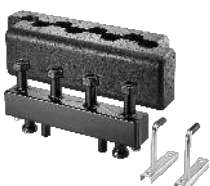
Wandhalterung im Zubehör.



Anschluss Heizkreis	G 1 ½ ÜM flachdichtend	Wandhalterung	Nein
Anschluss Wärmeerzeuger	G 1 ½ AG flachdichtend	Max. Durchfluss	4 m ³ /h
Achsabstand	125 mm	Empfohlener Einsatzbereich (ΔT=20K)	95 kW
Gehäusewerkstoff	Rotguss	Max. Betriebstemperatur	110 °C
Wärmedämmung	Ja	Max. Betriebsdruck	4 bar
Werkstoff Wärmedämmung	Expandiertes Polypropylen (EPP)		

Heizkreise	Art.-Nr.	PG
2	1351571 °	

Verteilerbalken für Regumat DN 25



Anschluss Heizkreis	G 1 ½ ÜM flachdichtend	Wandhalterung	Ja
Anschluss Wärmeerzeuger	G 1 ½ AG flachdichtend	Werkstoff Wandhalterung	Stahl, verzinkt
Achsabstand	125 mm	Max. Durchfluss	4 m ³ /h
Gehäusewerkstoff	Stahl	Empfohlener Einsatzbereich (ΔT=20K)	95 kW
Wärmedämmung	Ja	Max. Betriebstemperatur	110 °C
Werkstoff Wärmedämmung	Expandiertes Polypropylen (EPP)	Max. Betriebsdruck	4 bar

Heizkreise	Art.-Nr.	PG
2	1351582	
3	1351583	
4	1351584	
5	1351585	
6	1351586	
7	1351587	
8	1351588	

Kompaktverteiler für Regumat DN 25



Anschluss Heizkreis	G 1 ½ ÜM flachdichtend	Wandhalterung	Ja
Anschluss Wärmeerzeuger	G 1 ½ AG flachdichtend	Werkstoff Wandhalterung	Stahl, verzinkt
Achsabstand	125 mm	Max. Durchfluss	4 m³/h
Gehäusewerkstoff	Stahl	Empfohlener Einsatzbereich (ΔT=20K)	95 kW
Wärmedämmung	Ja	Max. Betriebstemperatur	110 °C
Werkstoff Wärmedämmung	Expandiertes Polypropylen (EPP)	Max. Betriebsdruck	4 bar

Heizkreise	Art.-Nr.	PG
3	1351783	
5	1351785	

Modulverteiler für Regumat DN 25

Modular aufgebautes Heizungsverteilersystem.
Durch Erweiterungsmodul auf bis zu sechs Heizkreise erweiterbar.
Wandhalterung im Zubehör.



Anschluss Heizkreis	G 1 ½ ÜM flachdichtend	Wandhalterung	Nein
Anschluss Wärmeerzeuger	G 1 ½ AG flachdichtend	Max. Durchfluss	4 m³/h
Achsabstand	125 mm	Empfohlener Einsatzbereich (ΔT=20K)	95 kW
Gehäusewerkstoff	Messing	Max. Betriebstemperatur	110 °C
Wärmedämmung	Ja	Max. Betriebsdruck	4 bar
Werkstoff Wärmedämmung	Expandiertes Polypropylen (EPP)		

Heizkreise	Art.-Nr.	PG
2	1351471	
3	1351472	

Erweiterungsmodul für Regumat DN 25

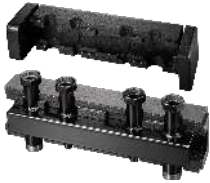
In Kombination mit dem Modulverteiler für Regumat DN 25 zur Erweiterung auf bis zu sechs Heizkreise.
Wandhalterung im Zubehör.



Anschluss Heizkreis	G 1 ½ ÜM flachdichtend	Wandhalterung	Nein
Anschluss Wärmeerzeuger	G 1 ½ AG flachdichtend	Max. Durchfluss	4 m³/h
Achsabstand	125 mm	Empfohlener Einsatzbereich (ΔT=20K)	95 kW
Gehäusewerkstoff	Messing	Max. Betriebstemperatur	110 °C
Wärmedämmung	Ja	Max. Betriebsdruck	4 bar
Werkstoff Wärmedämmung	Expandiertes Polypropylen (EPP)		

Heizkreise	Art.-Nr.	PG
1	1351470	

Verteilerbalken für Regumat DN 32 mit Pumpenkugelhahn



Anschluss Heizkreis	G 2 ÜM flachdichtend	Wandhalterung	Ja
Anschluss Wärmeerzeuger	G 2 AG flachdichtend	Werkstoff Wandhalterung	Stahl, verzinkt
Achsabstand	125 mm	Max. Betriebstemperatur	110 °C
Gehäusewerkstoff	Stahl	Max. Betriebsdruck	4 bar
Wärmedämmung	Ja		

Heizkreise	Werkstoff Wärmedämmung	Max. Durchfluss (m ³ /h)	Empfohlener Einsatzbereich (ΔT=20K) (kW)	Art.-Nr.	PG
2	Expandiertes Polypropylen (EPP)	9	210	1351672	
3	Expandiertes Polypropylen (EPP)	9	210	1351673	
4	PU-Hartschaum	12	280	1351674	
5	PU-Hartschaum	12	280	1351675	

Verteilerbalken für Regumat plus DN 32 mit Pumpenkugelhahn



Anschluss Heizkreis	G 2 ÜM flachdichtend	Werkstoff Wärmedämmung	PU-Hartschaum
Anschluss Wärmeerzeuger	G 2 AG flachdichtend	Wandhalterung	Nein
Achsabstand	125 mm	Max. Betriebstemperatur	110 °C
Gehäusewerkstoff	Stahl	Max. Betriebsdruck	4 bar
Wärmedämmung	Ja		

Heizkreise	Max. Durchfluss (m ³ /h)	Empfohlener Einsatzbereich (ΔT=20K) (kW)	Art.-Nr.	PG
2	12	280	1351662	
3	12	280	1351663	
4	26	600	1351664	
5	26	600	1351665	

Verteilerbalken für Regumat DN 40/50



Anschluss Heizkreis	G 2 ÜM flachdichtend	Wandhalterung	Nein
Anschluss Wärmeerzeuger	Flanschanschluss DN 80	Max. Durchfluss	26 m ³ /h
Achsabstand	180 mm	Empfohlener Einsatzbereich (ΔT=20K)	600 kW
Gehäusewerkstoff	Stahl	Max. Betriebstemperatur	110 °C
Wärmedämmung	Ja	Max. Betriebsdruck	6 bar
Werkstoff Wärmedämmung	PU-Hartschaum		

Heizkreise	Art.-Nr.	PG
2	1351692	
3	1351693	
4	1351694	

HydroFixx Hydraulische Weiche/Verteiler-Kombination

HydroFixx für Regumat DN 20



Anschluss Heizkreis	G 1 ÜM flachdichtend	Werkstoff Wandhalterung	Stahl, verzinkt
Anschluss Wärmeerzeuger	G 1 AG flachdichtend	Max. Durchfluss	2,5 m ³ /h
Achsabstand	100 mm	Empfohlener Einsatzbereich (ΔT=20K)	60 kW
Gehäusewerkstoff	Stahl	Max. Betriebstemperatur	110 °C
Wärmedämmung	Ja	Max. Betriebsdruck	4 bar
Werkstoff Wärmedämmung	PU-Hartschaum		
Wandhalterung	Ja		

	Heizkreise	Art.-Nr.	PG
	2	1351568	
	3	1351569	

3.1

HydroFixx für Regumat DN 25



Anschluss Heizkreis	G 1 ½ ÜM flachdichtend	Werkstoff Wandhalterung	Stahl, verzinkt
Anschluss Wärmeerzeuger	G 1 ½ AG flachdichtend	Max. Durchfluss	4 m ³ /h
Achsabstand	125 mm	Empfohlener Einsatzbereich (ΔT=20K)	95 kW
Gehäusewerkstoff	Stahl	Max. Betriebstemperatur	110 °C
Wärmedämmung	Ja	Max. Betriebsdruck	4 bar
Werkstoff Wärmedämmung	PU-Hartschaum		
Wandhalterung	Ja		

	Heizkreise	Art.-Nr.	PG
	2	1351698	
	3	1351699	

MonoFixx für Regumat DN 25



Anschluss Heizkreis	G 1 ½ ÜM flachdichtend	Wandhalterung	Ja
Anschluss Wärmeerzeuger	G 1 ½ AG flachdichtend	Werkstoff Wandhalterung	Stahl, verzinkt
Achsabstand	125 mm	Max. Durchfluss	4 m ³ /h
Gehäusewerkstoff	Stahl	Empfohlener Einsatzbereich (ΔT=20K)	95 kW
Wärmedämmung	Ja	Max. Betriebstemperatur	110 °C
Werkstoff Wärmedämmung	Expandiertes Polypropylen (EPP)	Max. Betriebsdruck	4 bar

	Heizkreise	Art.-Nr.	PG
	1	1351589	

Hydraulische Weiche DN 25



Anschluss Heizkreis	G 1 ½ AG flachdichtend	Wandhalterung	Ja
Anschluss Wärmeerzeuger	G 1 ½ AG flachdichtend	Werkstoff Wandhalterung	Stahl, verzinkt
Achsabstand	280 mm	Max. Durchfluss	4 m³/h
Gehäusewerkstoff	Stahl	Empfohlener Einsatzbereich (ΔT=20K)	95 kW
Wärmedämmung	Ja	Max. Betriebstemperatur	110 °C
Werkstoff Wärmedämmung	Expandiertes Polypropylen (EPP)	Max. Betriebsdruck	4 bar

Heizkreise	Art.-Nr.	PG
1	1351590	

HydroFixx für Regumat DN 32 mit Pumpenkugelhahn



Anschluss Heizkreis	G 2 ÜM flachdichtend	Werkstoff Wandhalterung	Stahl, verzinkt
Anschluss Wärmeerzeuger	G 2 AG flachdichtend	Max. Durchfluss	9 m³/h
Achsabstand	125 mm	Empfohlener Einsatzbereich (ΔT=20K)	210 kW
Gehäusewerkstoff	Stahl	Max. Betriebstemperatur	110 °C
Wärmedämmung	Ja	Max. Betriebsdruck	4 bar
Werkstoff Wärmedämmung	PU-Hartschaum		
Wandhalterung	Ja		

Heizkreise	Art.-Nr.	PG
2	1351758	
3	1351759	

HydroFixx für Regumat plus DN 32 mit Pumpenkugelhahn



Anschluss Heizkreis	G 2 ÜM flachdichtend	Werkstoff Wärmedämmung	PU-Hartschaum
Anschluss Wärmeerzeuger	G 2 AG flachdichtend	Wandhalterung	Nein
Achsabstand	125 mm	Max. Betriebstemperatur	110 °C
Gehäusewerkstoff	Stahl	Max. Betriebsdruck	4 bar
Wärmedämmung	Ja		

Heizkreise	Max. Durchfluss (m³/h)	Empfohlener Einsatzbereich (ΔT=20K) (kW)	Art.-Nr.	PG
2	12	280	1351678	
3	26	600	1351679	

Hydraulische Weiche DN 32



Anschluss Heizkreis	G 2 AG flachdichtend	Wandhalterung	Ja
Anschluss Wärmeerzeuger	G 2 AG flachdichtend	Werkstoff Wandhalterung	Stahl, verzinkt
Achsabstand	550 mm	Max. Durchfluss	8 m ³ /h
Gehäusewerkstoff	Stahl	Empfohlener Einsatzbereich (ΔT=20K)	190 kW
Wärmedämmung	Ja	Max. Betriebstemperatur	110 °C
Werkstoff Wärmedämmung	Expandiertes Polypropylen (EPP)	Max. Betriebsdruck	4 bar

Heizkreise	Art.-Nr.	PG
1	1351591	

HydroFixx für Regumat DN 40/50



Anschluss Heizkreis	G 2 ÜM flachdichtend	Wandhalterung	Nein
Anschluss Wärmeerzeuger	Flanschanschluss DN 80	Max. Durchfluss	26 m ³ /h
Achsabstand	180 mm	Empfohlener Einsatzbereich (ΔT=20K)	600 kW
Gehäusewerkstoff	Stahl	Max. Betriebstemperatur	110 °C
Wärmedämmung	Ja	Max. Betriebsdruck	6 bar
Werkstoff Wärmedämmung	PU-Hartschaum		

Heizkreise	Art.-Nr.	PG
2	1351778	
3	1351779	

Verteilerbalken/Hydraulische Weichen Zubehör und Ersatzteile

Wandhalterung



Beschreibung	Art.-Nr.	PG
für Verteilerbalken für Regumat DN 25, Rotguss, mit Befestigungsmaterial	1351592	
für Modulverteiler Regumat DN 25, Messing, mit Befestigungsmaterial	1351593	

Standkonsole



Beschreibung	Art.-Nr.	PG
für Verteilerbalken/HydroFixx DN 32 plus/40/50, mit Befestigungsmaterial	1351697	



3.1

Wandkonsole



Beschreibung	Art.-Nr.	PG
für Verteilerbalken/HydroFixx DN 32 plus/40/50, mit Befestigungsmaterial	1351695	

Verschlussstopfenset



Beschreibung	Art.-Nr.	PG
zum Verschließen eines Heizkreis Anschlusspaares, 2-fach, DN 25	1351770	
zum Verschließen eines Heizkreis Anschlusspaares, 2-fach, DN 32	1351771	

Anschlussverschraubung



Beschreibung	Art.-Nr.	PG
für Regumat RTA unterhalb des Verteilerbalkens, 2 x G 1½ IG, 2-fach	1351655	

Übergangsstück



Beschreibung	Art.-Nr.	PG
von Verteilerbalken DN 25 auf Regumat DN 20, 2-fach	1351654	
von Verteilerbalken DN 25 auf Regumat DN 32 ohne Pumpenkugelhahn	1351651	
von Verteilerbalken DN 32 auf Regumat DN 25	1351652	
von Verteilerbalken DN 40/50 auf Regumat DN 25, 2-fach	1351657	
von Verteilerbalken DN 40/50 auf Regumat DN 32, 2-fach	1351658	



Regumat Wärmeübertrager

Regumat Wärmeübertrager mit Anschlussarmatur



Modulare Ergänzung für Regumat DN 25.

Zur Erweiterung bestehender Heizkreise, um einen Wärmeübertrager und z.B. eine Festwertregelstation, bei nicht diffusionsdichten Flächenheizungen.

Beschreibung	Art.-Nr.	PG
14 Platten bis 14 kW (Primärkreis 70/50°C, Sekundärkreis 40/50°C)	1351596	
30 Platten bis 28 kW (Primärkreis 70/50°C, Sekundärkreis 40/50°C)	1351696	

Sicherheitsgruppenset



Beschreibung

für Wärmeübertrager Regumat, zur Absicherung unter Druck stehender Anlagen

Art.-Nr.

1351598

PG



3.1

Anschlussstückset



Beschreibung

für Wärmeübertrager Regumat, zum primärseitigen Anschluss einer Regumat Station

Art.-Nr.

1351597

PG

Regumat Wärmeübertrager ohne Anschlussarmatur



Beschreibung

20 Platten bis 40 kW (Primärkreis 80/60°C, Sekundärkreis 50/70°C)

Art.-Nr.

1351790

PG

30 Platten bis 55 kW (Primärkreis 80/60°C, Sekundärkreis 50/70°C)

1351791

40 Platten bis 70 kW (Primärkreis 80/60°C, Sekundärkreis 50/70°C)

1351792

50 Platten bis 85 kW (Primärkreis 80/60°C, Sekundärkreis 50/70°C)

1351793

Wärmedämmung



Beschreibung

für Regumat Wärmeübertrager 1351790/1351791, EPP
für Regumat Wärmeübertrager 1351792/1351793, EPP

Art.-Nr.

1359591
1359592

PG



Beispiel 1

Artikel-Nr.

A Regumat FR-180 DN 25

mit Pumpe Grundfos
ALPHA 2.1 25-60 N

1354087

mit Pumpe Wilo-Stratos
PICO 25/1-6 RG

1354097

B Regumat Wärmeübertrager
mit 14 Platten bis 14 kW

1351596

C Sicherheitsgruppenset

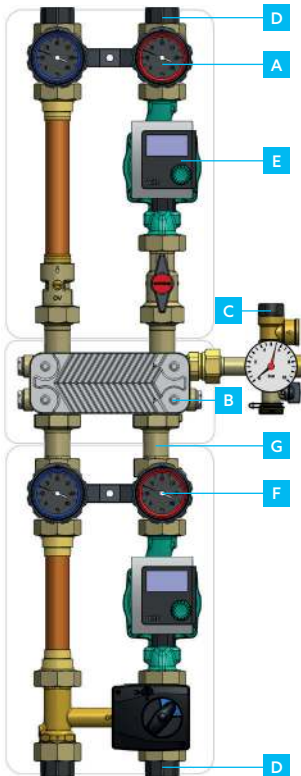
1351598

D Tüllenset

13504..

Zur Erweiterung bestehender Heizkreise um einen Wärmeübertrager und eine Festwertregelstation, bei nicht diffusionsdichten Flächenheizungen.

Einbaumaße:
H = 640 mm, B = 250 mm



Beispiel 2

Artikel-Nr.

A Regumat S-180 DN 25

mit Pumpe Wilo-Stratos
PICO 25/1-6 RG

1357029

B Regumat Wärmeübertrager
mit 30 Platten bis 28 kW

1351696

C Sicherheitsgruppenset

1351598

D Tüllenset

13504..

E Hocheffizienzpumpe mit
Edelstahl-/Rotgussgehäuse 180 mm
Wilo-Stratos PICO 25/1-6 RG

1357160

Bitte beachten:
Bei Änderung des Vorlaufs müssen immer beide Pumpen gewechselt werden.

F Regumat M3-180 DN 25

mit Pumpe Wilo-Stratos
PICO 25/1-6 RG

1357229

Auslieferungszustand:
Vorlauf rechts

G Anschlussstückset

1351597

Einbaumaße:
H = 960 mm, B = 250 mm

Regumat Tüllenanschlussets

Regumat Tüllenanschlusset DN 25

Zum Anschluss an Regumat DN 25.



Beschreibung	Art.-Nr.	PG
Gewindetüllenset Rp 1, G 1 1/2 ÜM, 2-fach	1350457	
Überwurfmutter G 1 1/2, 2-fach	1350450	

Regumat Tüllenanschlusset DN 32

Zum Anschluss an Regumat DN 32.



Beschreibung	Art.-Nr.	PG
Gewindetüllenset Rp 1 1/4, G 2 ÜM, 2-fach	1350476	
Überwurfmutter G 2, 2-fach	1350470	
Verschraubung G 2 ÜM (2x), zum Anschluss an Regumat DN 32	1352088	



3.1

Regumat Tüllenanschlusset DN 40/50

Zum Anschluss an Regumat DN 40/50.



Beschreibung	Art.-Nr.	PG
Verschraubung R 2 AG x G 2 ÜM (1x), zum Anschluss an Regumat DN 40 / 50	1352089	